



*Santa Susanna*

**MEMÒRIA 2025**



## *Estimar la nostra gent*

L'any 2025 la Fundació Santa Susanna va decidir demostrar una hipòtesi agosarada i carregada d'optimisme: que sumar equival a multiplicar.

La base d'aquesta hipòtesi és que les lleis de les relacions humanes actuen de manera molt diferent a les lleis de les matemàtiques o qualsevol altra ciència exacta. I que cada gest de cura, acostament i visibilització envers una persona actua com un amplificador de benestar.

Com diu el lema de 2025: **“Sumem per multiplicar”**.

Els donatius de l'any 2025 en l'entorn de la Fundació han adoptat moltes formes, entre elles: donatius econòmics que s'han convertit en elements de millora de les cures físiques o de l'autonomia i la comoditat de residents; i donatius de temps, que s'han convertit en estones de teatre, música, ball i moltes altres disciplines que connecten amb les emocions i alimenten la vitalitat.

Cada donatiu sumat, ha incorporat una oportunitat de millora que es multiplica per totes les persones que comparteixen els espais de Santa Susanna.

Aquest és un relat que podríem aplicar a sis segles d'història, millorant gràcies a la voluntat dels calderins i les calderines per estimar i cuidar la nostra gent.

Sumar és multiplicar és una hipòtesi rotundament confirmada, gràcies a Santa Susanna.

Gràcies per tot.

### **Isidre Pineda Moncusí**

President de la Fundació Santa Susanna  
i de la Fundació Sociosanitària Santa Susanna



# Mantenir el llegat

No és per casualitat que la memòria de l'any 2025 presenti una coincidència molt singular entre el lema i un dels objectius més importants que hem assolit enguany.

El lema **“Sumem per multiplicar”** està estretament relacionat amb el procés de reflexió que els patronats de les dues fundacions van iniciar el primer semestre de l'any per tal de valorar les dinàmiques relacionals entre les dues entitats.

La conclusió va donar lloc al projecte **“Una missió, dues fundacions”**: dues institucions que comparteixen la mateixa ànima i que bateguen al mateix ritme, que treballen de forma coordinada tot teixint una xarxa de suport integral per no deixar ningú enrere.

També **“Sumem per multiplicar”** quan treballem conjuntament tots els col·lectius que formem **Santa Susanna** per una millor atenció a les persones. El resultat de la unió dels coneixements i aptituds de les persones treballadores, de l'estimació i la confiança de les famílies, i de la dedicació i l'altruisme del voluntariat és més gran i valuós que una simple suma.

I **“Sumem per multiplicar”** per fer possible la continuïtat de la història d'hospitalitat de més de sis segles. Mirar cap al futur implica saber d'on venim: **hem heretat un llegat d'acollida i de servei a les persones, i la nostra responsabilitat és mantenir aquesta flama encesa i adaptada als nous temps.**

Gràcies de tot cor a tothom qui fa possible que Santa Susanna continuï sent, més de sis-cents anys després, una **llar i un refugi per a qui ho necessiti.**

## Assumpció Ros

Directora general de la Fundació Santa Susanna

## Anna Ayguasanosa

Directora de la Fundació Sociosanitària Santa Susanna



“



### Sento que la residència és la meva segona casa.

Sempre he estat molt ben tractat i he tingut una bona relació amb les persones. Sempre he procurat fer alguna cosa pels altres i, com que fa molts anys que em preocupo per les persones amb discapacitat intel·lectual de Caldes i de la comarca, ara hem iniciat conjuntament amb la Fundació Santa Susanna el projecte “La Llavor”. D'aquesta manera podrem veure quins serveis actuals de la Fundació i quins futurs serveis poden ser útils per a les persones amb discapacitat intel·lectual. I també podrem formar professionals de Santa Susanna en aquest àmbit.

#### **Jaume Gregori**

Usuari de la residència i promotor del projecte “La Llavor”



### El voluntariat m'ha ensenyat el valor de l'empatia.

Treballo a la recepció i a més col·laboro voluntàriament en les activitats de captació de fons i en l'activitat setmanal “Juguem”.

M'encanta compartir estones amb les persones grans, escoltar-les i fer-les sentir acompanyades. A vegades només cal una mirada, una paraula o un somriure per fer-los feliços.

Fer de voluntària m'ha fet entendre que, a vegades, el que donem amb el cor torna multiplicat en forma d'estima i aprenentatge.

#### **Irene Moreno**

Voluntària i treballadora



## Sentir una palabra amable y recibir un abrazo nos reconforta el alma.

Quiero agradecer la dedicación y el amor incondicional que demuestran los profesionales, no solo a nuestros familiares sino también a los que les acompañamos, en estos momentos de vida tan difíciles y de tanta vulnerabilidad. Es muy importante para nosotros sentir el calor y la empatía por parte de todo el personal de Santa Susanna. Sentir una palabra amable y recibir un abrazo nos reconforta el alma. Esto es esencial y nos ayuda a afrontar en gran medida el dolor y la tristeza que sentimos en estos momentos de enfermedad. Muchísimas gracias a todas y a todos.

### **Magdalena Peinado**

Familiar de l'atenció intermèdia i participant del grup "Al teu costat, al meu costat"



## Él encontró aquí una nueva familia.

Cuando mi padre vino a vivir a la residencia la decisión no fue fácil, supongo que todas las familias tenemos los mismos miedos y dudas: ¿se adaptará? ¿estará bien atendido? ¿cómo será la comunicación?

Él encontró aquí una nueva familia, que lo recibió y trató con cariño por todo el personal, en particular por los auxiliares que están al pie del cañón. Mi madre, que por desgracia falleció el pasado marzo, siempre decía "hay que ver lo bien que cuidan al papa" y para mí eso es lo importante, que ella estuviera tranquila, porque después de cuidarlo durante cincuenta años, cuando no pudimos hacerlo nosotras solas en casa, estuviera en un lugar seguro.

De igual manera que a mi padre lo que yo veo es que se trata a todos los residentes con cariño y consideración, y aunque como en todas las familias, siempre puede haber discrepancias y asuntos que resolver, es seguro que se puede hacer con buena voluntad por todas las partes.

Quiero dar mil gracias a todo el personal y animarles a seguir con esta tarea tan importante para la sociedad.

### **Juana M. Casco**

Familiar de la residència

”

# CADA MES

## una frase i una imatge



Les forces que s'associen pel al bé no se sumen, es multipliquen

**Concepció Arenal**



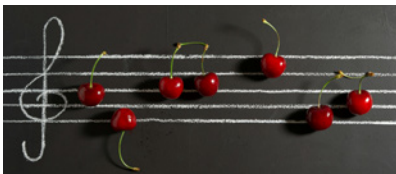
No podem viure pel nostre compte. Milers de fibres ens connecten amb els nostres semblants.

**Herman Melville**



Quan les aranyes teixeixen juntes poden atrapar un lleó.

**Proverbi africà**



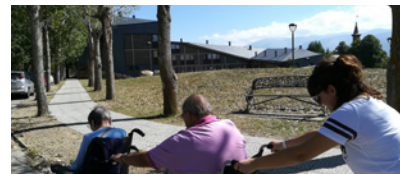
Ningú no pot xiular una simfonia. És necessita una orquestra per tocar-la.

**Halford E. Luccock**



Individualment som una gota. Junts som l'oceà.

**Ryunosuke Satoro**



El talent guanya partits; el treball en equip guanya campionats.

**Michael Jordan**



Jo faig el que tu no pots i tu fas el que jo no puc. Junts podem fer grans coses.

**Mare Teresa de Calcuta**



El treball en equip és el secret que fa que les persones comunes aconseguixin resultats extraordinaris.

**Ifeanyi Onuoha**



Sense els altres no podríem ser nosaltres.

**Begoña Roman**

# UNA MISSIÓ, *dues fundacions*

La Fundació Santa Susanna i la Fundació Sociosanitària Santa Susanna són dues entitats diferents que comparteixen la mateixa raó de ser i el mateix patronat per millorar la governança.

## Junta

### PRESIDÈNCIA

**Sr. Isidre Pineda i Moncusí**

Alcaldia de Caldes de Montbui  
(càrrec nat)

### VOCALIES

**Mn. Alejandro Cantero i Contrera**

Rector de la Parròquia de Santa Maria  
(càrrec nat)

**Sr. Joan Josep Fuertes i Camacho**

**Sra. Ascensi Laglera i Canals**

**Sra. Pilar Mañas i Jiménez**

**Sra. M. Assumpció Navarro i Purrà**

**Sr. Manel Pérez i Castelló**

**Sr. Ramón Prat i Compañó**

**Sra. Assumpta Trias i Jover**

**Sr. Albert Valls i Font**

**Sr. Xavier Vilanova i Solà**

**Sr. Josep Maria Ventura i Monpart**

### SECRETARIA

**Sra. Montserrat Casadesús i Orti**

(no patrona)



**SANTA  
SUSANNA**

Atenció a l'envelliment  
Serveis funeraris  
Atenció intermèdia  
Serveis per a la comunitat

## Missió

Atendre persones continuant l'esperit d'acolliment que va fundar l'antic Hospital de Santa Susanna el segle XIV.





**SANTA  
SUSANNA**



# Fundació Santa Susanna

## Visió

La **renovació** constant:  
identificar noves necessitats  
i possibilitar nous projectes  
que s'adaptin i donin  
resposta a la realitat social  
de cada moment i, alhora,  
continuar el nostre llegat.

## Valors

- Hospitalitat
- Proximitat
- Economia social
- Respecte
- Solidaritat
- Esperança

## Direcció general

**Sra. Assumpció Ros i Florenza**

## Professionals

- 148** persones treballadores
- 97%** amb contracte indefinit
- 942** hores de formació
- 7%** ha fet docència
- 7** persones en pràctiques  
(1.480 hores)

SATISFACCIÓ DE LES  
PERSONES TREBALLADORES:



## INGRESSOS

**5.888.648,06 €**

- 60,15%** serveis assistencials
- 32,43%** serveis centrals
- 5,60%** lloguers
- 1,49%** donatius
- 0,33%** subvencions

.....

## DESPESES

**5.931.954,72 €**

- 66,07%** personal
- 12,98%** aprovisionaments
- 2,69%** consums
- 18,26%** altres

.....

## RESULTAT

**-43.306,66 €**

.....

## INVERSIONS

- Construcció i equipament del tanatori
- Finalització de la construcció del túnel
- Projecte d'aprofitament d'aigua termal
- Instal·lació d'aire condicionat Fund. Sociosanitària
- Primera fase del jardí terapèutic

.....

## FINANÇAT PER



.....

## DONATIUS / SUBVENCIONS





## RESIDÈNCIA ASSISTIDA

**116**

persones ateses

**86**

places

**26** places privades

**60** places públiques\*



## CENTRE DE DIA

**69**

persones ateses

**44**

places

**24** places privades

**20** places públiques\*



## SERVEI D'ATENCIÓ DOMICILIÀRIA

**222**

persones ateses

**63 %** Serveis privats

**37 %** Concertat amb l'Ajuntament de Caldes



## MOBILITAT **47**

persones ateses



## SERVEIS FUNERARIS

**260** famílies ateses

**116** usos sales de vetlla



## CAFETERIA I CUINA

**173.569**

àpats servits a persones usuàries, treballadores, familiars i població calderina



## ALTRES SERVEIS I EQUIPS DE TREBALL

Gestió de professionals  
Gestió econòmica  
Administració i patrimoni  
Manteniment  
Serveis generals  
Atenció espiritual  
Comunicació



Som l'única institució no lucrativa que presta aquests serveis a Catalunya. Els beneficis s'inverteixen en aquells serveis deficitaris que presta la fundació a Caldes i al seu entorn des de fa més de sis segles.



**SANTA  
SUSANNA**

Atenció intermèdia



# Fundació Sociosanitària Santa Susanna

## Visió

Ser un centre **sociosanitari de referència**, fent xarxa amb la resta del sistema sanitari i social, per poder seguir oferint serveis integrals i de qualitat i adaptant-nos als canvis socials i tecnològics.

## Valors

- La persona al centre
- Hospitalitat
- Compromís
- Confiança
- Expertesa

## Direcció general

Sra. Anna Ayguasasosa i Mañé

## Professionals

**113** persones treballadores  
**98 %** amb contracte indefinit  
**1.287** hores de formació  
**12 %** ha fet docència  
**11** persones en pràctiques  
 (2.332 hores)

SATISFACCIÓ DE LES  
PERSONES TREBALLADORES:

TREBALLAR A  
LA FUNDACIÓ  
**7,2**  
 SOBRE 10

FORMACIÓ  
INTERNA  
**9**  
 SOBRE 10

## INGRESSOS

**6.702.645,51 €**

**94,38 %** Servei Català de Salut  
**5,62 %** privats

.....

## DESPESES

**6.704.858,57 €**

**74,45 %** personal  
**17,04 %** serveis externs  
**8,51 %** altres

.....

## RESULTAT

**-2.213,06 €**

.....

## INVERSIONS

Equipament divers

.....



## Serveis d'internament



### CONVALESCÈNCIA

**395**  
persones ateses

**37**  
places\*



### LLARGA ESTADA

**274**  
persones ateses

**50**  
places\*



### CURES PAL·LIATIVES

**121**  
persones ateses

**2**  
places\*



### ESTADES PRIVADES

**34**  
persones ateses

**9**  
places



## Atenció diürna



### HOSPITAL DE DIA

**162**  
persones ateses

**20**  
places\*



### SERVEIS DIÛRNS

**26**  
persones ateses



### PADES

**202**  
persones ateses

**20**  
places\*



SATISFACCIÓ PERSONES USUÀRIES  
**9,9**  
SOBRE 10



### SERVEI DE REHABILITACIÓ

**138**  
persones ateses

**80%** privat  
**20%** mútua



### ATENCIÓ AL DOL I A LES PÈRDUES

**65**  
persones ateses



# L'any 2025



## Activitats pel benestar

GENER | S'amplia l'oferta d'activitats pel benestar adreçades a les persones treballadores i a les famílies, i obertes a la població: girem el dilluns, txikung, treball de força i taitxí.



## Formació rotativa amb Caredoctors

MARÇ | Conveni de col·laboració amb la Fundació Caredoctors per oferir pràctiques formatives rotatives a estudiants de medicina, infermeria o psicologia.



## Nous ascensors

ABRIL | Es renoven els dos ascensors del bloc del carrer Sentmenat, una eina imprescindible per a la vida diària al centre.

## Atenció integrada social i sanitària

ABRIL | Gràcies al treball conjunt dels departaments de Salut i de Drets Socials, es reconeix a les persones que viuen a la residència la mateixa atenció de qualitat que a la resta de la població per part del sistema sanitari públic.



## Treballem pel bon tracte a Caldes

JUNY | Col·laborem en la "II Jornada: Caldes, vila amiga de les persones grans" dedicada al bon tracte organitzada per l'Ajuntament.



## La Llabor

JULIOL | Nou projecte per donar suport a les persones amb discapacitat intel·lectual de Caldes de Montbui i a les seves famílies gràcies a un donatiu.



## La nostra diada

**AGOST** | Celebrem la diada de Santa Susanna, la nostra patrona: dinar de germanor al Punt de trobada, missa a la parròquia i els parlaments i fi de festa.



## Formem part del naixement de Dignara

**OCTUBRE** | Es crea la nova entitat Dignara (l'Associació d'Entitats Socials d'Atenció a les Persones) i hi participem activament formant part de la junta.



## Viure la mort

**OCTUBRE** | Es publica a 3Cat el documental "Viure la mort", una producció de Papaia i La Directa, on participen els Serveis Funeraris Santa Susanna.



## Humanitzant la salut

**NOVEMBRE** | Col·laborem en la "I Jornada d'Humanització, Experiència Pacient i Voluntariat" organitzada per la Regió Sanitària Barcelona Metropolitana Nord aportant l'experiència amb el voluntariat en processos de malaltia.

## Inaugurem el tanatori El Camí

**NOVEMBRE** | Obrim les portes del nou edifici del tanatori en un acte obert a la població i s'inicia el projecte d'acompanyament al final del cicle vital de les persones i d'acompanyament al dol adreçat a tota la comunitat.

## Nou web

**DESEMBRE** | Estrenem el nou web unificat de les dues fundacions: **fss.cat**



# Sumem amb la comunitat



## ATENCIÓ A LES FAMÍLIES

Creem espais de trobada per compartir l'experiència de cuidar i de pèrdua amb l'acompanyament de persones professionals.

**4** GRUPS DE SUPORT

**1** ACTIVITAT CONJUNTA DELS GRUPS

SATISFACCIÓ PERSONES PARTICIPANTS  
**9,3**  
SOBRE 10

**1** REUNIÓ DEL CONSELL DE PARTICIPACIÓ DE CENTRE



## ATENCIÓ A LA VULNERABILITAT

Promovem l'inclusió social atenent persones en situació de vulnerabilitat col·laborant amb l'Ajuntament de Caldes de Montbui.

**14** PERSONES ATESES

**3.579** ÀPATS

**321** DUTXES

**208** RENTATS DE ROBA



## PROMOCIÓ DEL VOLUNTARIAT

Comptem amb persones que volen dedicar el seu temps a continuar la nostra història d'hospitalitat. I ens agradaria ser-ne més!

**59** PERSONES VOLUNTÀRIES (80 % de Caldes)

SATISFACCIÓ PERSONES VOLUNTÀRIES  
**8,1**  
SOBRE 10

**36** JOVES PARTICIPANTS EN EL SERVEI COMUNITARI (en col·laboració amb 2 instituts)

SATISFACCIÓ PERSONES PARTICIPANTS  
**7,6**  
SOBRE 10



Portem a terme diferents iniciatives adreçades a la comunitat, generant impacte al nostre entorn.



## ACTIVITATS DIVULGATIVES

Compartim expertesa organitzant activitats per parlar obertament de temes d'interès per a totes les persones (la salut, l'envelliment i la mort). I organitzem activitats que promouen el diàleg i l'intercanvi de mirades.

**6** ACTIVITATS DIVULGATIVES

SATISFACCIÓ PERSONES PARTICIPANTS  
**9,4**  
SOBRE 10

**13** "VIVÈNCIES" A RÀDIO CALDES (92 persones participants)

**6** SESSIONS DEL CLUB LLEGIR PER SANAR

**5** PUBLICACIONS



## GENT GRAN ACTIVA

Des del 1989 portem a terme el projecte de dinamització de les activitats socioeducatives per a les persones grans de l'Ajuntament de Caldes de Montbui.

**222** PARTICIPANTS EN ACTIVITATS AMB INSCRIPCIÓ

**708** INSCRIPCIONS

SATISFACCIÓ PERSONES PARTICIPANTS  
**9,4**  
SOBRE 10



# Treball en xarxa

Estem adherits a diferents entitats del sector. En algunes hi col·laborem activament mitjançant grups de treball:

 Coordinadora Catalana de Fundacions

 **DSC**  
Consorci de Salut i Social de Catalunya

**VOLUNTARIES**.cat

  
**dignara**  
Associació d'Entitats Socials d'Atenció a les Persones

Membre de la junta directiva:  
**Assumpció Ros**

 Taula d'entitats del Tercer Sector Social de Catalunya

 **laconfederació**

 **Lares**  
Federació

La coordinació amb les administracions ens permet treballar de manera més eficaç:

 **Ajuntament de Caldes de Montbui**

 **Generalitat de Catalunya Departament de Drets Socials i Inclusió**

 **Generalitat de Catalunya Departament de Salut**

**Col·laborem en projectes i programes:**

- Grup d'envelliment del Consell Municipal de Benestar Social de l'Ajuntament de Catalunya Assumpció Ros: coordinadora
- Programa Gent Gran Activa (Ajuntament de Caldes de Montbui)
- Ciutats amigues de la gent gran (OMS)
- Cicle formatiu Cures auxiliars d'infermeria (Escola Pia i Fundació Sanitària Mollet)
- Comitè d'Ètica del Vallès Oriental Central (CèAVOC)
- Voluntariat per la llengua (Departament de Política Lingüística i CPNL Caldes)
- La residència on m'agradaria viure (FATEC)
- Cuidar el morir (Som Provisionals i Recer Cooperativa)

**Comptem amb la col·laboració d'entitats del nostre entorn per portar a terme activitats socioculturals:**

- Associació de Gent Gran L'Esplai
- Associació Reis
- Ball de diables
- Bastoners
- Biblioteca
- Castellers
- Country Caldes
- Coral del Centre
- Coro Estanislao
- Església Evangèlica
- Facultat de Sant Antoni Abat
- Geganterers
- Institut Caldes de Montbui
- Institut Manolo Hugué
- Mas Curró
- Parròquia de Santa Maria
- Ràdio Caldes: programa Vivències
- Stage
- Teatre La Tramolla
- XICS Caldes



# Sostenibilitat

TENIM CURA DE L'ENTORN COM A FONT DE SALUT I BENESTAR



## COMPENSACIONS CO<sub>2</sub>

Participem en el Programa voluntari de compensació de les emissions de gasos amb efecte hivernacle des del 2021.



## LA CEL DE CALDES

Som proveïdors de la comunitat energètica local des del 2022.



## ELECTRICITAT

Generem el **21 %** de la nostra energia i el **100 %** de l'energia que comprem és renovable



## EMISSIONS

Petjada de carboni de les plaques fotovoltaïques: **29 t eq** de CO<sub>2</sub> no emès



## AIGUA

El **100 %** de l'aigua utilitzada a la bugaderia és aigua termal



## CALEFACCIÓ

El **60 %** de l'energia de la calefacció prové de l'aigua termal



## AIGUA CALENTA

Nou sistema d'aprofitament d'aigua termal per a preescalfar l'aigua calenta de la institució



## ENVASOS

**+10.000** àpats servits en envasos reutilitzables



## BUGADERIA

Licitació interna per fer sostenible el servei, treballant en estreta col·laboració amb els nostres proveïdors de llenceria i productes químics

# *T'hi sumes?*

## AJUDA'NS A MULTIPLICAR

**Al llarg de més de sis segles d'història, nombroses persones han col·laborat en el manteniment i millora de la nostra entitat.**

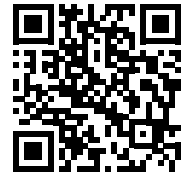
---

### **AMB EL PATRIMONI** (que és de tothom)

Els **donatius econòmics** i les **herències d'immobles** que rebem són gestionats amb responsabilitat per correspondre a la vostra confiança i així poder:

- Acollir les persones en situació de **pobresa**.
  - Arribar a **més persones** que poden beneficiar-se dels nostres serveis.
  - Oferir **nous serveis** per resoldre noves necessitats.
- 

**Fes un donatiu!**



### **AMB EL NOSTRE TEMPS I CAPACITATS**

La dedicació de les persones voluntàries permet:

- Fer un **acompanyament** afectiu i a les pèrdues.
  - Enriquir les **activitats socioculturals** potenciant la socialització i contribuint al benestar de les persones usuàries.
  - **Atenció espiritual:** acompanyament espiritual i suport a les activitats religioses.
  - **Col·laboracions institucionals** en activitats de captació de fons o altres accions.
- 

**Gràcies per ajudar a continuar la nostra història d'hospitalitat!**





# SANTA SUSANNA

Hospitalitat des de 1386

## FUNDACIÓ SANTA SUSANNA

Sentmenat, 6 | 93 865 49 94 | Caldes de Montbui

## FUNDACIÓ SOCIOSANITÀRIA SANTA SUSANNA

Font i Boet, 16 | 93 737 78 33 | Caldes de Montbui



[info@fss.cat](mailto:info@fss.cat)



[@fundaciostasusanna](https://www.instagram.com/fundaciostasusanna)



[www.fss.cat](http://www.fss.cat)